

Entwurf, 26.01.2023

0 1 2 3 4 5 10 M

+ 0.00 = 419.60



Kanton Zürich
Baudirektion
Hochbauamt

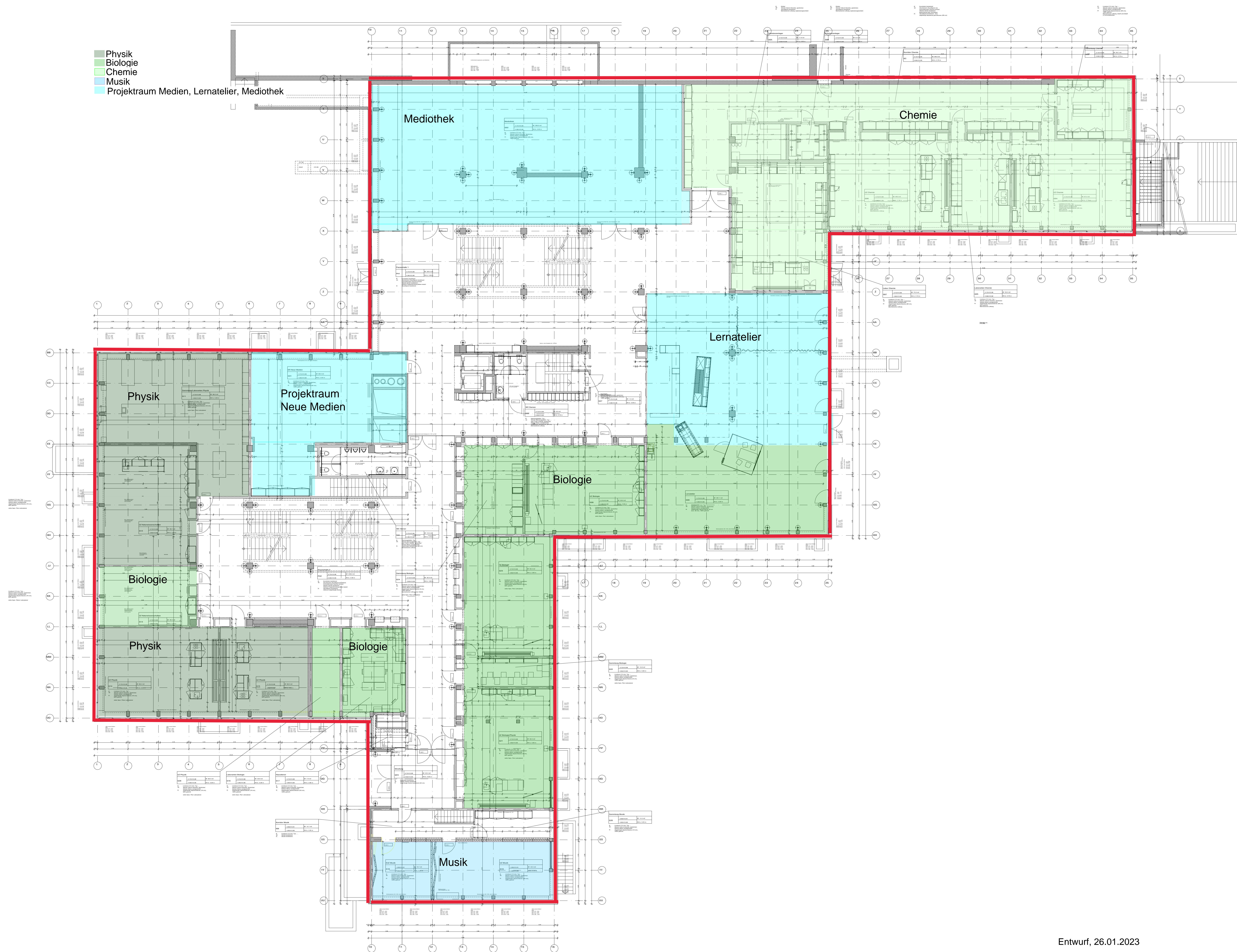
Beauftragt
Bildungszentrum für Erwachsene BiZE
Mühlebachstrasse 112, 8008 Zürich

Planmatt
Erdbebenertüchtigung

Grundriss Erdgeschoss

M 1:100

Datum: 21.05.2016 Grisse: 10589 Bearbeiter: MSA Vision MW
Revision: 10.03.2020 Revision: 22.06.2020 Revision: Revision
Gebäude-Nr.: HBA Projekt-Nr.: 77301407.00 Plan-Nr.: a_gr_03_100_20
Verfasser: Steffen Strübel Architekten AG Tel.: 043 668 29 20 Bauezeichnung: BIZE
Fürststrasse 54, 8008 Zürich zürich@ssa-architekten.ch



Entwurf, 26.01.2023

0 1 2 3 4 5 10 M

+ 0.00 = 419.60



Bauzweig
Bildungszentrum für Erwachsene BIZE
Mühlebühlstrasse 112, 8006 Zürich

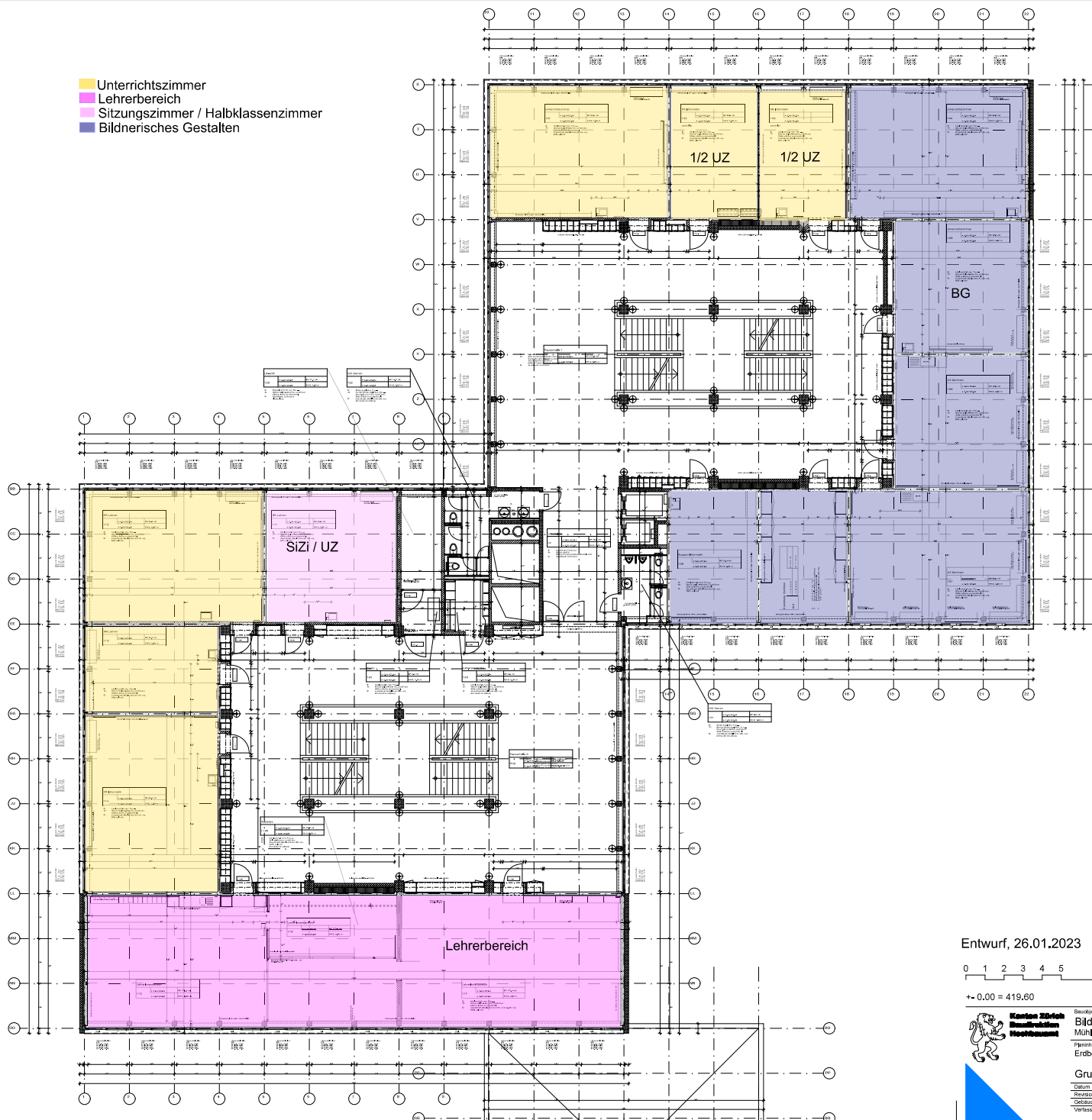
Planmässige
Erdbenenentwurf

Grundriss Gartengeschoss

M 1:100

Datum	21.06.2018	Gründer	10089	Bauherr	MSA	Vorm	MA
Revision	10.01.2020	Revision	22.06.2020	Revision	7203	Revision	7203
Gezeichnet	MSA	Verfasser	Maria Strehl Architekten AG	Flurstücks-Nr.	54.808	Zürich	BIZE

- Unterrichtszimmer
- Lehrerbereich
- Sitzungszimmer / Halbklassenzimmer
- Bildnerisches Gestalten



Entwurf, 26.01.2023

0 1 2 3 4 5 10 M

± 0.00 = 419.60



Bauzitat
Bildungszentrum für Erwachsene BIZE
Mühlebachstrasse 112, 8008 Zürich

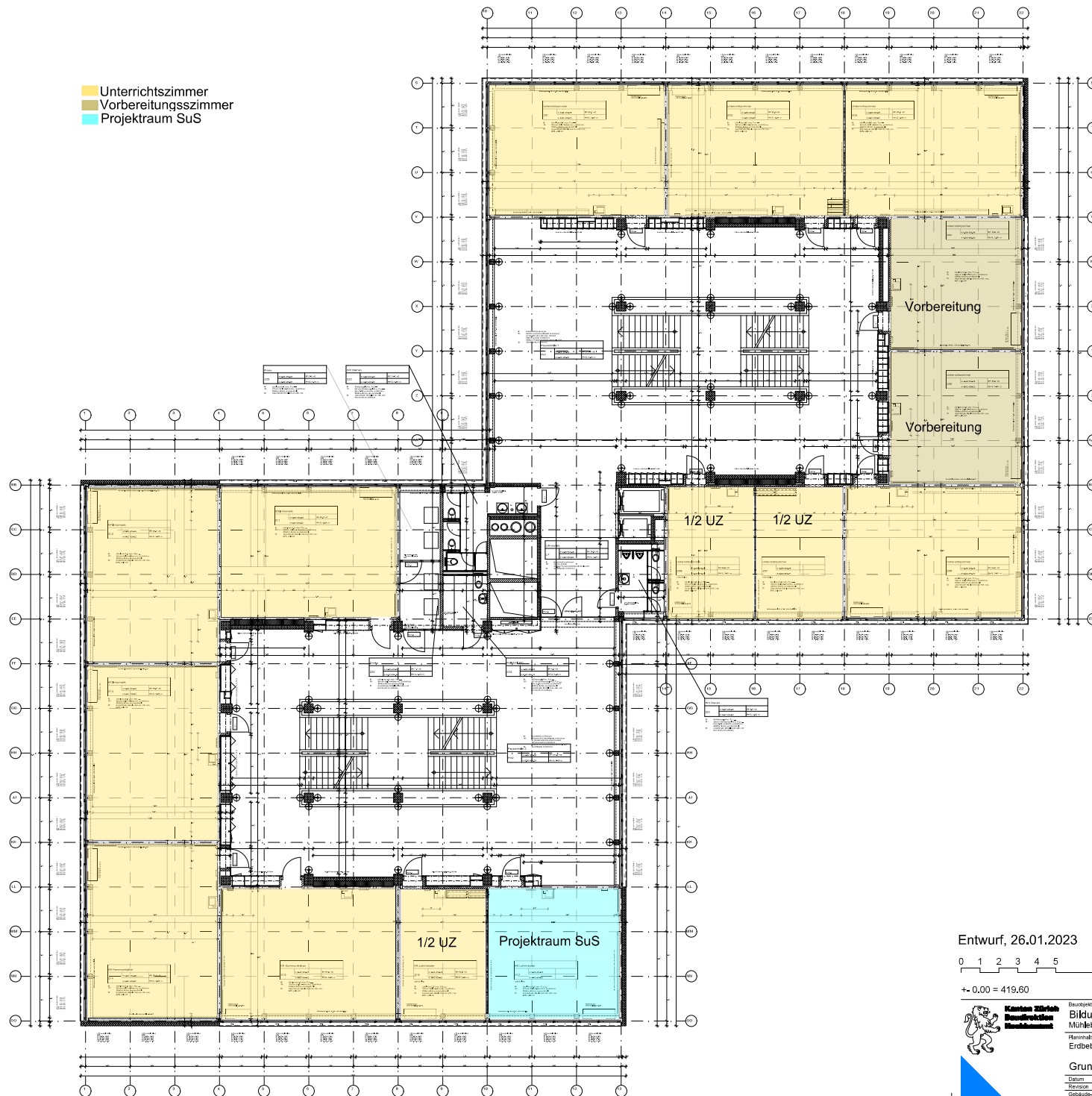
Planung
Erdbenenentwurf

Grundriss 1.Obergeschoss

M 1:100

Datum	21.06.2016	Grosse	A1	Beauftragter	MSA	Vision	MW
Revision	10.01.2020	Revision	22.06.2020	Revision	Revision	Revision	Revision
Gezeichnet	MSA	27.01.2020	28	Projekt	7200	Plan	1:100
Verfasser	Nikola Strelci	Architekten AG	Florenzstrasse 34, 8008 Zürich	zuerich@msa-architekten.ch	Bezeichnung	BIZE	

- Unterrichtszimmer
- Vorbereitungszimmer
- Projektraum SuS



Entwurf, 26.01.2023

0 1 2 3 4 5 10 M

+/- 0.00 = 419.60



**Kanton Zürich
Bauverwaltung
Baukanton**

Baudirekt
Bildungszentrum für Erwachsene BiZE
Mühlebachstrasse 112, 8008 Zürich

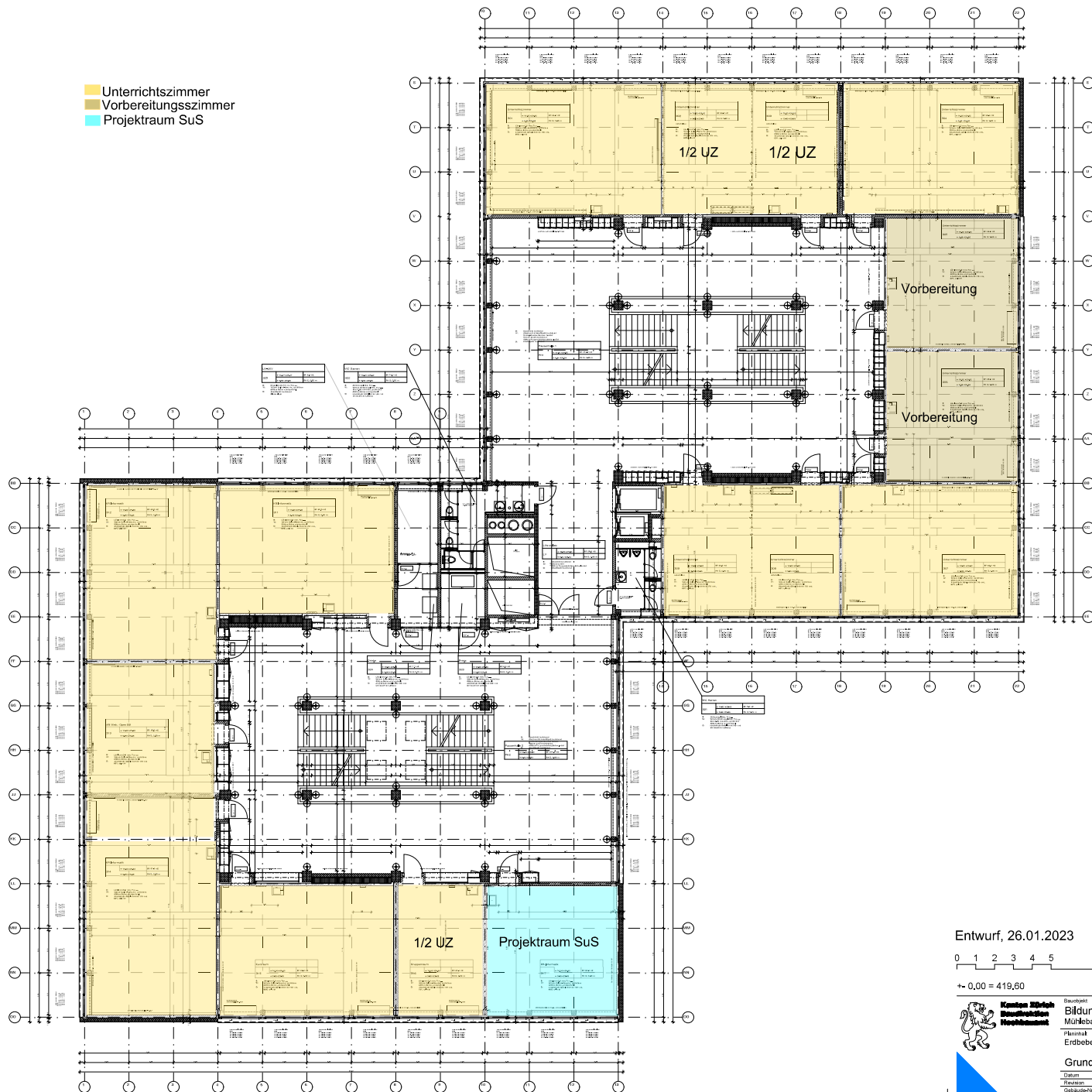
Planinhalt:
Erdbebenertüchtigung

Grundriss 2.Obergeschoss

M 1:100

Datum	21.08.2018	Entwurf	A1	Bearbeiter	MSA	Ursin	MAN
Revision	10.01.2020	Revision	22.06.2020	Revision	Revision	Revision	Revision
Ordnungs-Nr.	H14			27301407.00	Projektdr.	73020	Planinh. & g. 202.100.20
Vorbereiter	Marika Stöckli Architekten AG			zuerich@msa-architekten.ch	Berechnung		BiZE

- Unterrichtszimmer
- Vorbereitungszimmer
- Projektraum SuS



Entwurf, 26.01.2023

0 1 2 3 4 5 10 M

+/- 0,00 = 419,60



**Kanton Zürich
Departement
Baubauwesen**

Bauobjekt
Bildungszentrum für Erwachsene BiZE
Mühlebachstrasse 112, 8006 Zürich

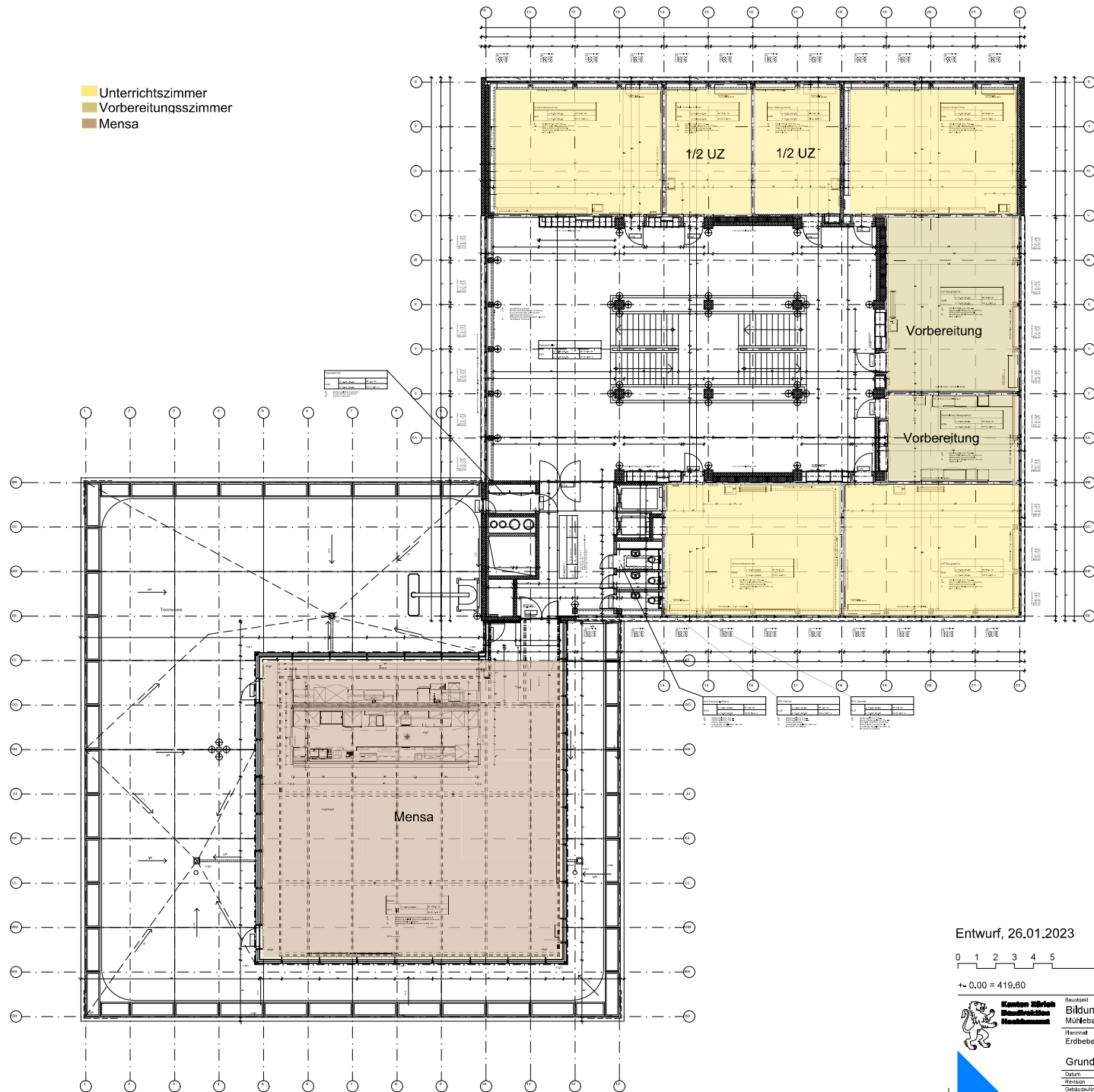
Planinhalt
Erdbebenermittlung

Grundriss 3.Obergeschoss

M 1:100

Entwurf	31.08.2018	Gross	A1	Beauftragter	MSA	Vorname	Nachname
Revision	10.01.2020	Revision	22.06.2020	Revision	Revision	Revision	Revision
Gezeichnet	MSA	27.01.1607.00	Projektskizze	72020	Planinhalt	105_20	
Verfasser	Valérie Strödel Architekten AG			144_043 489 28 28	Revisionsierung	BIZE	
	Pferstrasse 54, 8008 Zürich			zuerich@msa-architekten.ch			

- Unterrichtszimmer
- Vorbereitungszimmer
- Mensa



Entwurf, 26.01.2023

0 1 2 3 4 5 10 M

+/- 0.00 = 419.60



Bauherr
Bildungszentrum für Erwachsene BIZE
Mühlebachtstrasse 112, 8008 Zürich

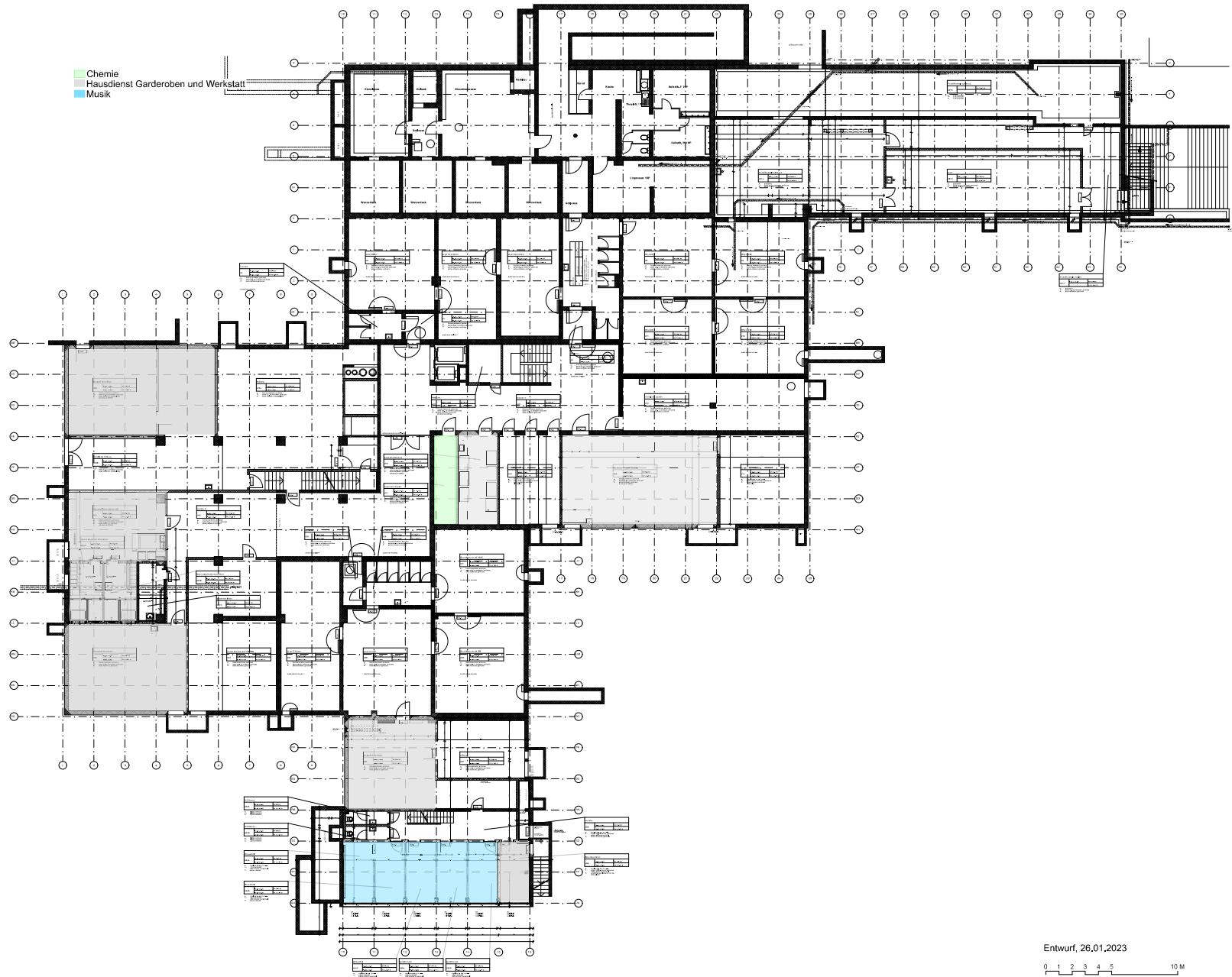
Planart
Erdbebenertüchtigung

Grundriss 4.Obergeschoss

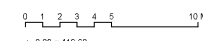
M 1:100

Datum	21.06.2016	Grösse	A1	Bearbeiter	MSA	Vision	MW
Revision	10.01.2020	Revision	23.06.2020	Revision			
Objekt	27301407.00	Projekt	72020	Plan	4.01.2020		
Verfasser	Stefan Schmid	Geometrie	Stefan Schmid	Geometrie	Stefan Schmid		
Geometrie	Stefan Schmid	Geometrie	Stefan Schmid	Geometrie	Stefan Schmid		

BIZE



Entwurf, 26.01.2023



Bildungszentrum für Erwachsene BIZE
 Mühlebühlstrasse 112, 8006 Zürich

Trakt 4
 Erdgeschossentwurf

Grundriss 1. Untergeschoss M 1:100

Architekt	BRUNNEN AG	Proj. Architekt	BRUNNEN AG	Arch. Zeichner	BRUNNEN AG
Arch. Zeichner	BRUNNEN AG	Arch. Zeichner	BRUNNEN AG	Arch. Zeichner	BRUNNEN AG
Arch. Zeichner	BRUNNEN AG	Arch. Zeichner	BRUNNEN AG	Arch. Zeichner	BRUNNEN AG
Arch. Zeichner	BRUNNEN AG	Arch. Zeichner	BRUNNEN AG	Arch. Zeichner	BRUNNEN AG

BRUNNEN AG
 Brunnenstrasse 112, 8006 Zürich
 Telefon 044 255 1111
 Fax 044 255 1112
 E-Mail info@brunnen.ch
 Web www.brunnen.ch